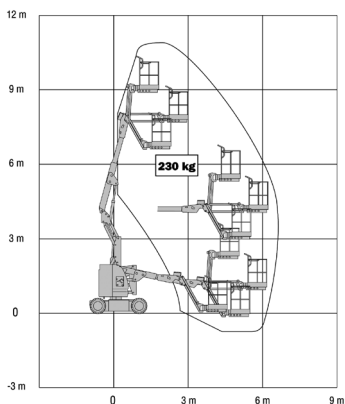


Gelenkteleskop-Arbeitsbühnen



Typ: GT 110

Arbeitshöhe	11,14 m
Plattformhöhe	9,14 m
max. seitliche Reichweite	6,25 m
max. Arbeitshöhe bei max. seitlicher Reichweite	6,00 m
Transportlänge	5,59 m
Transportbreite	1,22 m
Transporthöhe	2,01 m
Größe Arbeitskorb (LxB)	1,22 m x 0,76 m
Tragkraft Arbeitskorb	230 kg
Drehbarer Arbeitskorb	●
Korbarm	●
Korbarm drehbar horizontal	●
Bewegungsradius des Korbarms vertikal	141 °
Eigengewicht	7.183 kg
Bereifung	Vollgummi-Reifen
Spurenfreie Bereifung	●
Antrieb	Elektro
Inneneinsatz	●
Außeneinsatz	●
Steigfähigkeit	25 %
Drehwagenüberhang	○
Pendelachse	○
Höhe Knickgelenk	3,99 m
Bodenfreiheit (Mitte)	0,10 m
Besonderheit	○

Alle Angaben dienen lediglich der Information und haben keinen bindenden Charakter.

Die technischen Daten sind Herstellerangaben und baureihenabhängig.

Weidler behält sich das Recht vor, jederzeit und ohne Ankündigung Spezifikations- und Modelländerungen vorzunehmen.