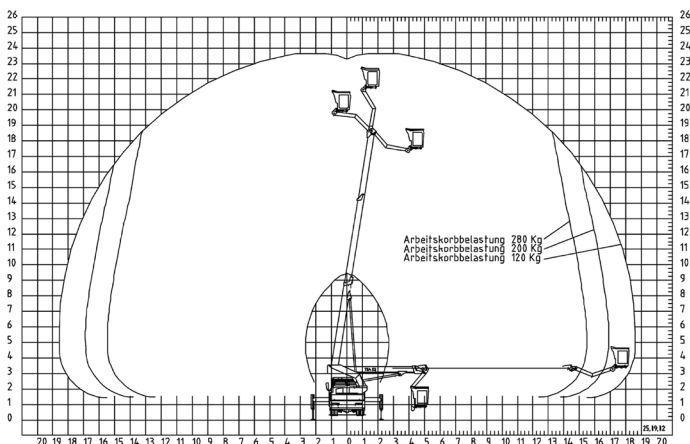


LKW-Arbeitsbühnen



Typ: L 235

Arbeitshöhe	23,50 m
Plattformhöhe	21,50 m
max. seitliche Reichweite	18,50 m bei 120 kg; 17,00 m bei 200 kg; 15,50 m bei 280 kg
Fahrzeuginnenlänge	7,05 m
Fahrzeugbreite ohne Außenspiegel	2,55 m
Fahrzeughöhe	3,34 m
Abstützung senkrecht	●
Abstützbreite	2,26 m
Abstützung einseitig	●
Abstützbreite	3,38 m
Abstützung zweiseitig	●
Abstützbreite	4,40 m
Größe Arbeitskorb (LxB)	1,62 m x 0,82 m
Tragkraft Arbeitskorb	280 kg
Personenanzahl im Arbeitskorb	3
Gesamtgewicht	7.490 kg
Führerscheinklasse	3/C1
Korbarm	●
Drehbarer Arbeitskorb	●
Korbwechsel-System	●
Steckdose im Arbeitskorb	●
Isolierung gegen 1000 V bei Kunststoffarbeitskorb	○
Dreh-/Schwenkbereich	500°
Ausstattung	HV-Abstützung
Wahlweise	○
Besonderheit	schwenkt innerhalb der Fahrzeugbreite

Alle Angaben dienen lediglich der Information und haben keinen bindenden Charakter.

Die technischen Daten sind Herstellerangaben und baureihenabhängig.

Weidler behält sich das Recht vor, jederzeit und ohne Ankündigung Spezifikations- und Modelländerungen vorzunehmen.