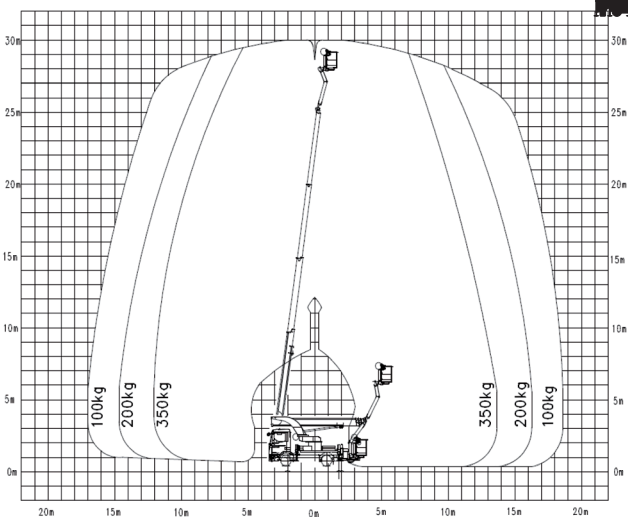


# LKW-Arbeitsbühnen



## Typ: L 300

Arbeitshöhe	30,00 m
Plattformhöhe	28,00 m
max. seitliche Reichweite	20,50 m bei 100 kg; 18,00 m bei 200 kg; 15,50 m bei 350 kg
Fahrzeuglänge	7,60 m
Fahrzeugbreite ohne Außenspiegel	2,52 m
Fahrzeughöhe	3,50 m
Abstützung senkrecht	●
Abstützbreite	2,55 m
Abstützung einseitig	●
Abstützbreite	3,80 m
Abstützung zweiseitig	●
Abstützbreite	5,06 m
Größe Arbeitskorb (LxB)	1,80 m x 0,80 m
Tragkraft Arbeitskorb	350 kg
Personenanzahl im Arbeitskorb	3
Gesamtgewicht	7.490 kg
Führerscheinklasse	3/C1
Korbarm	●
Drehbarer Arbeitskorb	●
Korbwechsel-System	○
Steckdose im Arbeitskorb	●
Isolierung gegen 1000 V bei Kunststoffarbeitskorb	○
Dreh-/Schwenkbereich	540°
Ausstattung	○
Wahlweise	○
Besonderheit	○

Alle Angaben dienen lediglich der Information und haben keinen bindenden Charakter.

Die technischen Daten sind Herstellerangaben und baureihenabhängig.

Weidler behält sich das Recht vor, jederzeit und ohne Ankündigung Spezifikations- und Modelländerungen vorzunehmen.