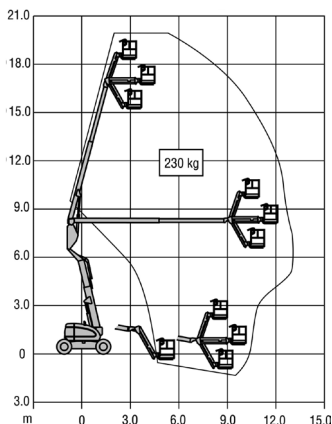


# Teleskopgelenk-Arbeitsbühnen



## Typ: TG 200ADG

Arbeitshöhe	20,29 m
Plattformhöhe	18,29 m
max. seitliche Reichweite	12,12 m
max. Arbeitshöhe bei max. seitr. Reichweite	9,50 m
Transportlänge	8,82 m
Transportbreite	2,44 m
Achse ausfahrbar	○
Gesamtbreite in Arbeitsstellung	○
Transporthöhe	2,56 m
Größe Arbeitskorb (LxB)	1,84 m x 0,92 m
Tragkraft Arbeitskorb	230 kg
Schwenkbereich	360 ° endlos
Drehbarer Arbeitskorb	●
Korbarm	●
Eigengewicht	10.714 kg
Bereifung	Geländereifen ausgeschäumt
Spurenfreie Bereifung	○
Antrieb	Diesel
Vierradlenkung	○
Inneneinsatz	○
Außeneinsatz	●
Steigfähigkeit	45 %
Drehwagenüberhang	○
Pendelachse	●
Höhe Knickgelenk	8,05 m
Bodenfreiheit (Mitte)	0,30 m
Besonderheit	○

Alle Angaben dienen lediglich der Information und haben keinen bindenden Charakter.

Die technischen Daten sind Herstellerangaben und baureihenabhängig.

Weidler behält sich das Recht vor, jederzeit und ohne Ankündigung Spezifikations- und Modelländerungen vorzunehmen.