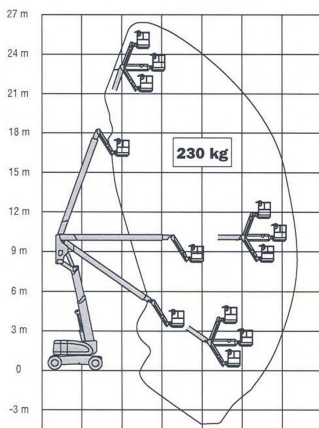


# Teleskopgelenk-Arbeitsbühnen



## Typ: TG 260ADG

Arbeitshöhe	26,38 m
Plattformhöhe	24,38 m
max. seitliche Reichweite	15,74 m
max. Arbeitshöhe bei max. seitr. Reichweite	11,00 m
Transportlänge	11,12 m
Transportbreite	2,44 m
Achse ausfahrbar	○
Gesamtbreite in Arbeitsstellung	○
Transporthöhe	3,00 m
Größe Arbeitskorb (LxB)	1,84 m x 0,92 m
Tragkraft Arbeitskorb	230 kg
Schwenkbereich	360 ° endlos
Drehbarer Arbeitskorb	●
Korbarm	●
Eigengewicht	15.572 kg
Bereifung	Geländereifen ausgeschäumt
Spurenfreie Bereifung	○
Antrieb	Diesel
Vierradlenkung	○
Inneneinsatz	○
Außeneinsatz	●
Steigfähigkeit	45 %
Drehwagenüberhang	0,76 m
Pendelachse	●
Höhe Knickgelenk	9,78 m
Bodenfreiheit (Mitte)	0,30 m
Besonderheit	○

Alle Angaben dienen lediglich der Information und haben keinen bindenden Charakter.

Die technischen Daten sind Herstellerangaben und baureihenabhängig.

Weidler behält sich das Recht vor, jederzeit und ohne Ankündigung Spezifikations- und Modelländerungen vorzunehmen.