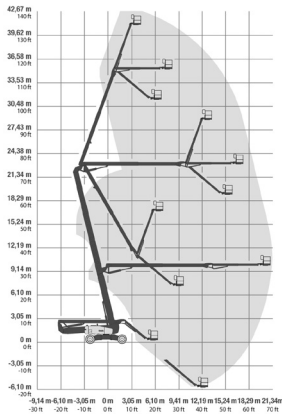


Teleskopgelenk-Arbeitsbühnen



Typ: TG 430ADG

Arbeitshöhe	43,15 m
Plattformhöhe	41,15 m
max. seitliche Reichweite	18,03 m
max. Arbeitshöhe bei max. seitl. Reichweite	24,50 m
Transportlänge	13,00 m
Transportbreite	2,46 m
Achsen ausfahrbar	●
Gesamtbreite in Arbeitsstellung	3,94 m
Transporthöhe	3,07 m
Größe Arbeitskorb (LxB)	2,45 m x 0,90 m
Tragkraft Arbeitskorb	272 kg
Schwenkbereich	360 ° endlos
Drehbarer Arbeitskorb	●
Korbarm	●
Eigengewicht	20.366 kg
Bereifung	Geländereifen ausgeschäumt
Spurenfreie Bereifung	○
Antrieb	Diesel
Vierradlenkung	●
Inneneinsatz	○
Außeneinsatz	●
Steigfähigkeit	45 %
Drehwagenüberhang	0,79 m
Pendelachse	○
Höhe Knickgelenk	23,01 m
Bodenfreiheit (Mitte)	0,51 m
Besonderheit	bei 11,50 m Arbeitshöhe eine max. Reichweite von 21,26 m; Korbarm teleskopierbar bis 6,10 m

Alle Angaben dienen lediglich der Information und haben keinen bindenden Charakter.
Die technischen Daten sind Herstellerangaben und baureihenabhängig.
Weidler behält sich das Recht vor, jederzeit und ohne Ankündigung Spezifikations- und Modelländerungen vorzunehmen.