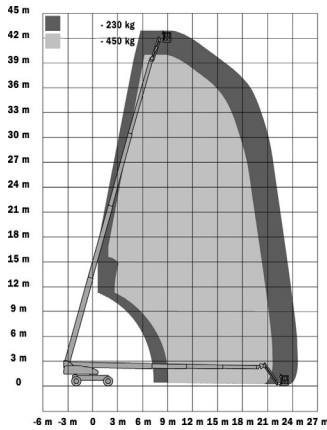


Teleskop-Arbeitsbühnen Diesel



Typ: T 430ADG

Arbeitshöhe	43,15 m
Plattformhöhe	41,15 m
max. seitliche Reichweite	24,38 m
Transportlänge	11,86 m
Transportbreite	2,49 m
Achsen ausfahrbar	●
Gesamtbreite in Arbeitsstellung	3,80 m
Transporthöhe	3,05 m
Größe Arbeitskorb (LxB)	2,45 m x 0,92 m
Tragkraft Arbeitskorb	230 kg/450 kg
Schwenkbereich	360 ° endlos
Drehbarer Arbeitskorb	●
Korbarm	●
Eigengewicht	20.360 kg
Bereifung	Geländereifen ausgeschäumt
Spurenfreie Bereifung	○
Antrieb	Diesel
Vierradlenkung	●
Inneneinsatz	○
Außeneinsatz	●
Steigfähigkeit	45 %
Drehwagenüberhang	1,67 m
Pendelachse	●
Höhe Knickgelenk	○
Bodenfreiheit (Mitte)	0,30 m
Besonderheit	bei 450 kg Tragkraft max. 21,30 m seitliche Reichweite Korbarm drehbar horizontal bei 230 kg Tragkraft

Alle Angaben dienen lediglich der Information und haben keinen bindenden Charakter.
Die technischen Daten sind Herstellerangaben und baureihenabhängig.
Weidler behält sich das Recht vor, jederzeit und ohne Ankündigung
Spezifikations- und Modelländerungen vorzunehmen.